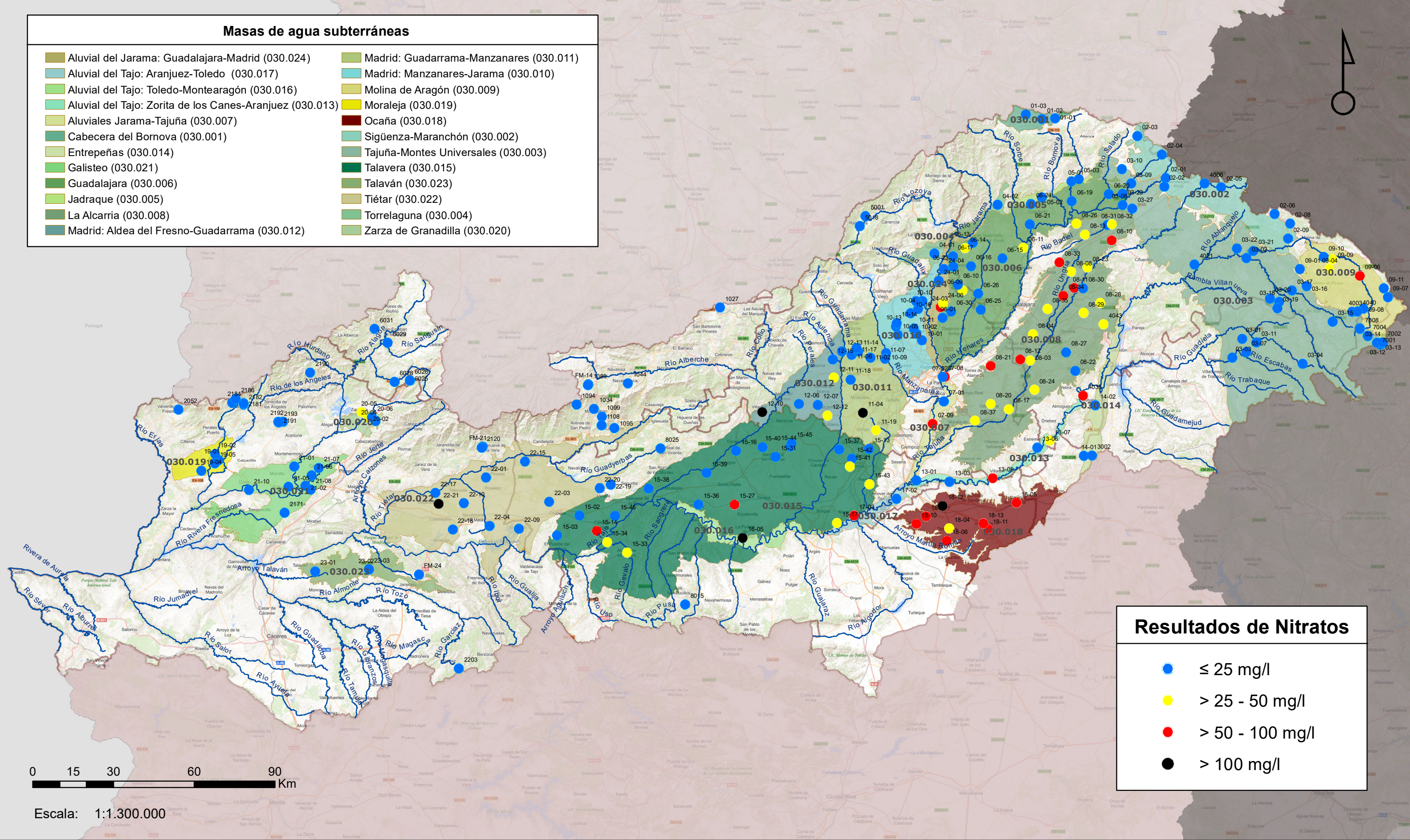


### Masas de agua subterráneas

- |  |   |
|--|---|
| Aluvial del Jarama: Guadalajara-Madrid (030.024)         | Madrid: Guadarrama-Manzanares (030.011) |
| Aluvial del Tajo: Aranjuez-Toledo (030.017)              | Madrid: Manzanares-Jarama (030.010)     |
| Aluvial del Tajo: Toledo-Montearagón (030.016)           | Molina de Aragón (030.009)              |
| Aluvial del Tajo: Zorita de los Canes-Aranjuez (030.013) | Moraleja (030.019)                      |
| Aluviales Jarama-Tajuña (030.007)                        | Ocaña (030.018)                         |
| Cabecera del Bornova (030.001)                           | Sigüenza-Maranchón (030.002)            |
| Entrepeñas (030.014)                                     | Tajuña-Montes Universales (030.003)     |
| Galisteo (030.021)                                       | Talavera (030.015)                      |
| Guadalajara (030.006)                                    | Talaván (030.023)                       |
| Jadraque (030.005)                                       | Tiétar (030.022)                        |
| La Alcarria (030.008)                                    | Torrelaguna (030.004)                   |
| Madrid: Aldea del Fresno-Guadarrama (030.012)            | Zarza de Granadilla (030.020)           |



### Resultados de Nitratos

- ≤ 25 mg/l
- > 25 - 50 mg/l
- > 50 - 100 mg/l
- > 100 mg/l



COMISARÍA DE AGUAS - ÁREA DE CALIDAD DE LAS AGUAS

## Red de Control de Calidad de las Aguas Subterráneas Control de nitratos

Nombre del Mapa:  
3ª campaña: Otoño 2018

Nº de plano: 30

Fecha mapa: Agosto 2019

